



جامعة آل البيت
Al al-Bayt University

حقائق وأرقام

للعام الجامعي 2018/2017

إعداد

دائرة ضمان الجودة والتخطيط

حقوق الطبع محفوظة لجامعة آل البيت، المفرق، الأردن، 2016

Al- al Bayt University, Mafrq, Jordan

<http://www.aabu.edu.jo>

E mail: qa_dept@aabu.edu.jo

Fax: +962 2 6297074

Tel: +962 2 6297000 Ext 2950

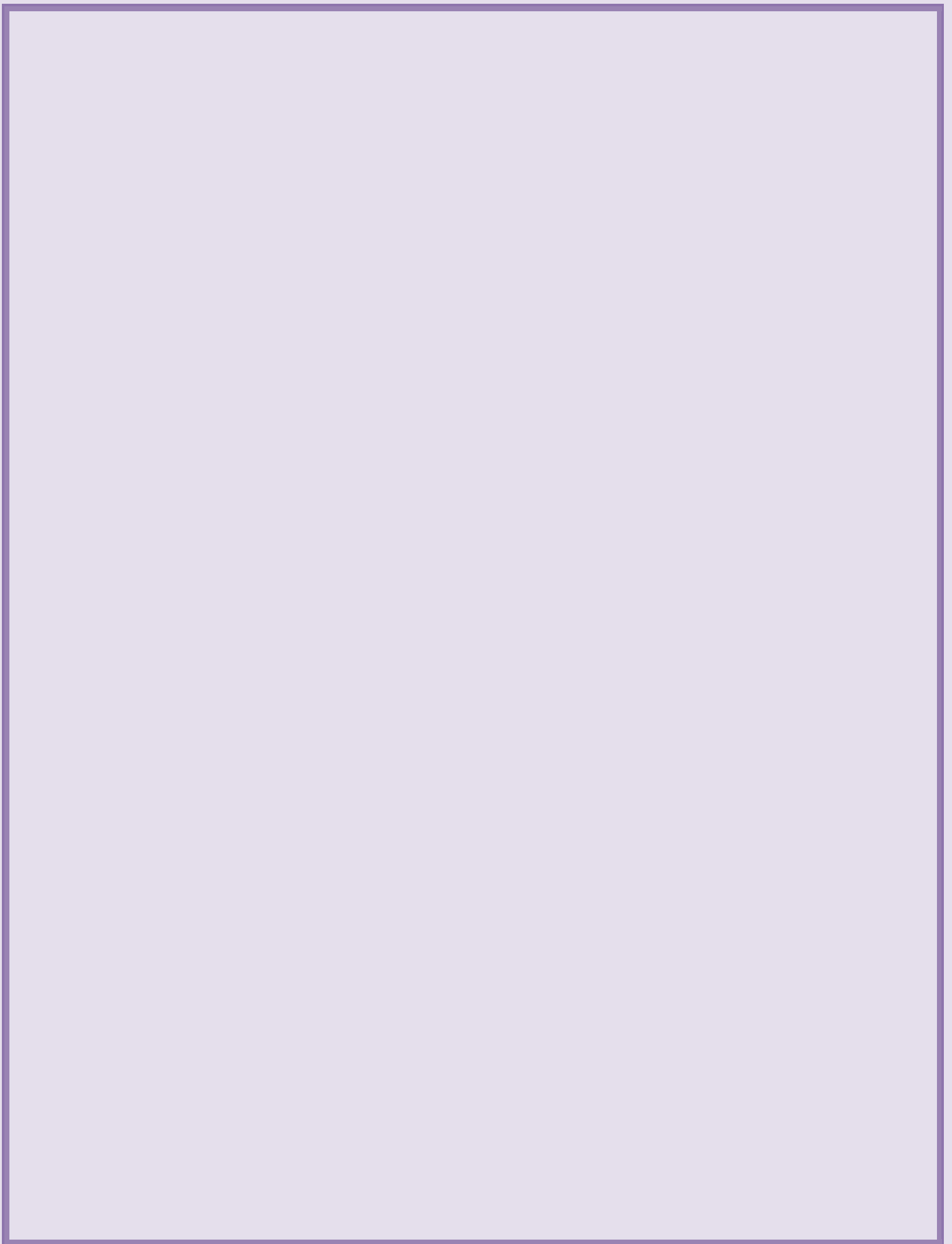
إعداد

دائرة ضمان الجودة والتخطيط

جامعة آل البيت، المفرق، الأردن



حضرة صاحب الجلالة الهاشمية
الملك عبد الله الثاني ابن الحسين المعظم





صاحب السمو الملكي
الأمير الحسين بن عبد الله الثاني وزير العهد المعظم

المحتويات

9.....	المقدمة
11	الطلبة
11	المجموع العام لأعداد الطلبة حسب الدرجة الجامعية
12	أعداد طلبة البكالوريوس في الكليات والمعاهد حسب الجنس
14	أعداد طلبة الدراسات العليا في الكليات والمعاهد حسب الدرجة الجامعية والجنس
16	أعداد الطلبة في الجامعة حسب المحافظات
17	هيئة التدريس
17	أعداد أعضاء هيئة التدريس حسب الرتبة الأكاديمية والجنس
18	أعداد أعضاء هيئة التدريس حسب المؤهل العلمي والجنس
18	أعداد أعضاء هيئة التدريس في الكليات والمعاهد حسب الجنس
21	الهيئة الإدارية
21	أعداد أعضاء الهيئة الإدارية حسب المؤهل العلمي والجنس
22	أعداد أعضاء الهيئة الإدارية حسب الدرجة والجنس
23	أعداد أعضاء الهيئة الإدارية حسب الجهة والجنس
25	أعداد البرامج الدراسية في الكليات والمعاهد حسب الدرجة الجامعية
26	توزيع القاعات والمختبرات الحاسوبية حسب الكليات والمباني
27	عدد أجهزة الحاسوب وملحقاتها في الجامعة باستثناء المختبرات
27	موجودات المكتبة الهاشمية من الكتب والدوريات
28	الحرم الجامعي
28	الإنتاج الزراعي

المقدمة

يسر دائرة ضمان الجودة والتخطيط في جامعة آل البيت أن تضع بين أيديكم نشرة إحصائية تعريفية للعام الجامعي 2018/2017 من واقع الجامعة تتضمن مجموعة من الحقائق والأرقام والرسومات البيانية والتي تشتمل على الكادر الوظيفي من أعضاء الهيئتين التدريسية والإدارية، إضافة إلى إحصائيات تتعلق بطلبة الجامعة ومكتبتها ومختبرات الحاسوب ومباني ومساحات الجامعة، هذا مع العلم بأن هذه المعلومات تم استخراجها من قاعدة بيانات الجامعة بتاريخ 2018/3/26م.

أملين أن نكون قد وفقنا في تقديم الجامعة من خلال الأرقام والحقائق التي تزخر بها.

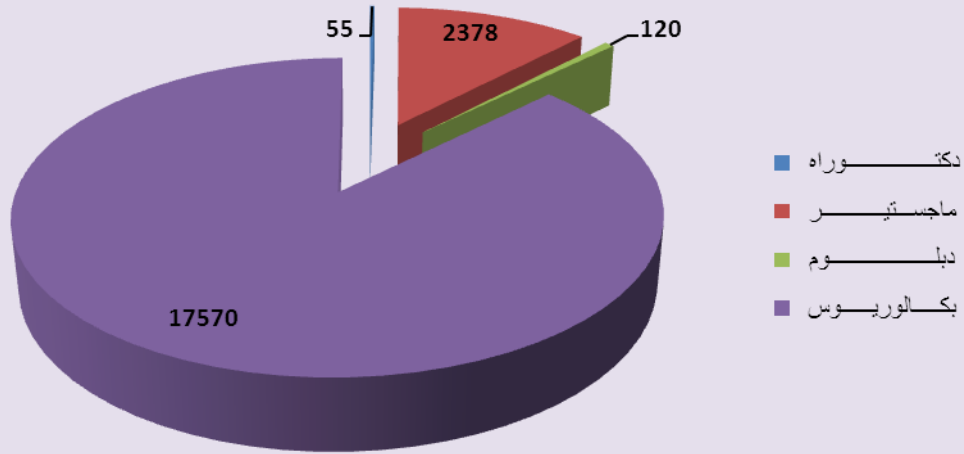
دائرة ضمان الجودة والتخطيط

الطـلبة

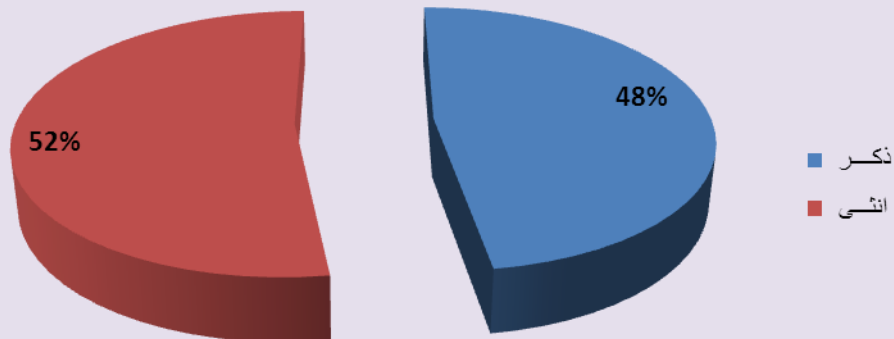
المجموع العام لأعداد الطلبة حسب الدرجة الجامعية

المجموع	الجنس		الدرجة الجامعية	تسلسل
	أنثى	ذكر		
55	14	41	دكتوراه	1
2378	891	1487	ماجستير	2
120	78	42	دبلوم	3
17570	9547	8023	بكالوريوس	4
20123	10530	9593	المجموع	

توزيع المجموع العام لأعداد الطلبة حسب الدرجة الجامعية



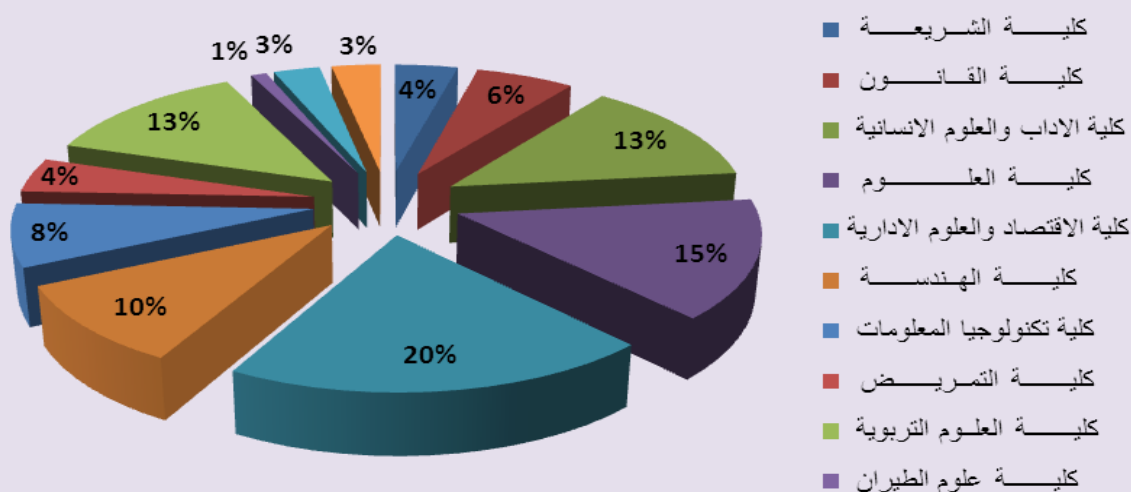
نسب المجموع العام لأعداد الطلبة حسب الجنس



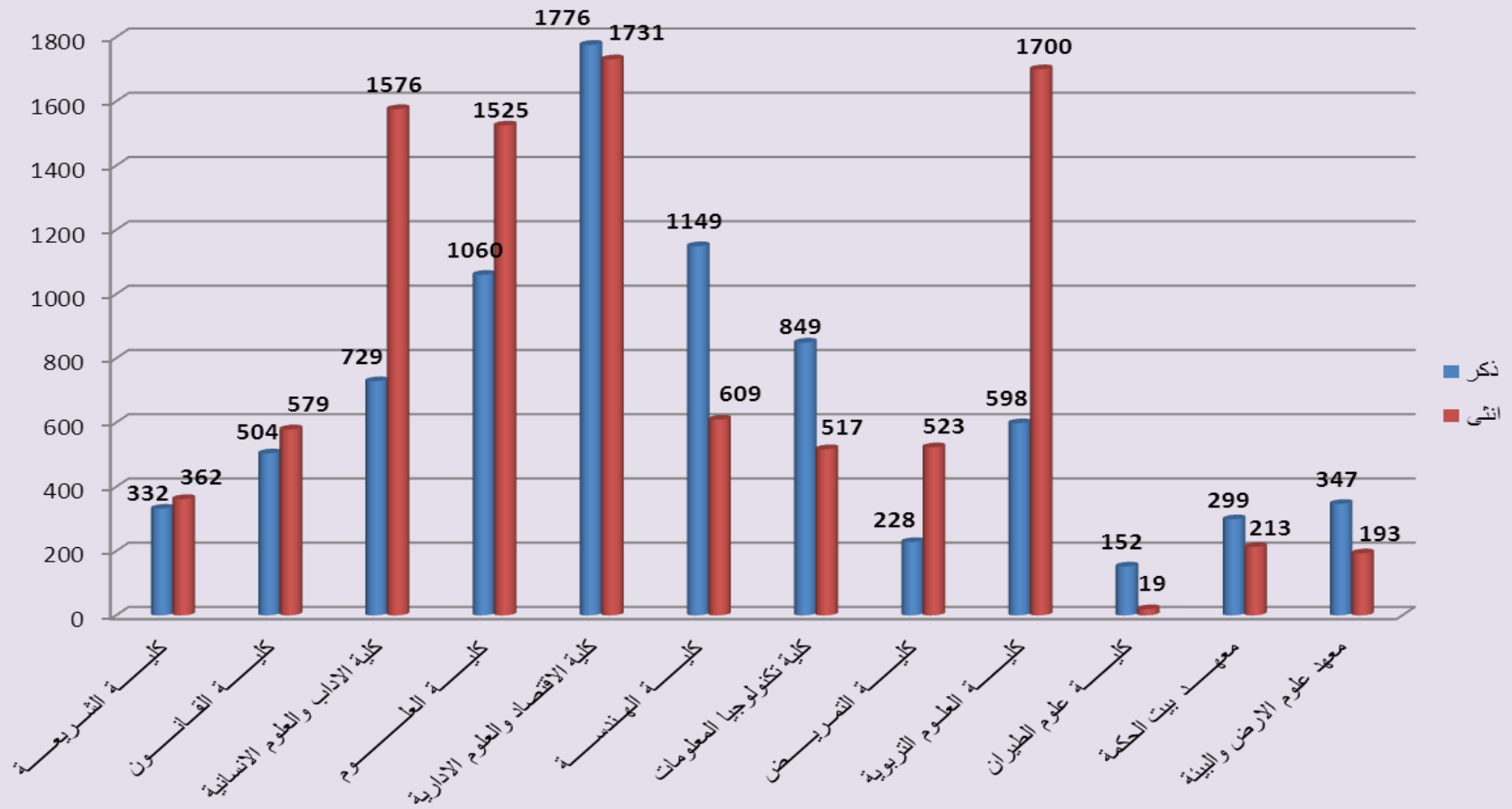
أعداد طلبة البكالوريوس في الكليات والمعاهد حسب الجنس

المجموع	الجنس		الكليّة / المعهد	تسلسل
	أنثى	ذكر		
694	362	332	كلية الشريعة	1
1083	579	504	كلية القانون	2
2305	1576	729	كلية الآداب والعلوم الإنسانية	3
2585	1525	1060	كلية العلوم	4
3507	1731	1776	كلية الاقتصاد والعلوم الادارية	5
1758	609	1149	كلية الهندسة	6
1366	517	849	كلية الأمير حسين بن عبدالله لتكنولوجيا المعلومات	7
751	523	228	كلية الأميرة سلمى بنت عبدالله للتمريض	8
2298	1700	598	كلية العلوم التربوية	9
171	19	152	كلية علوم الطيران	10
512	213	299	معهد بيت الحكمة	11
540	193	347	معهد علوم الأرض والبيئة	12
17570	9547	8023	المجموع	

نسب أعداد طلبة البكالوريوس في الكليات والمعاهد



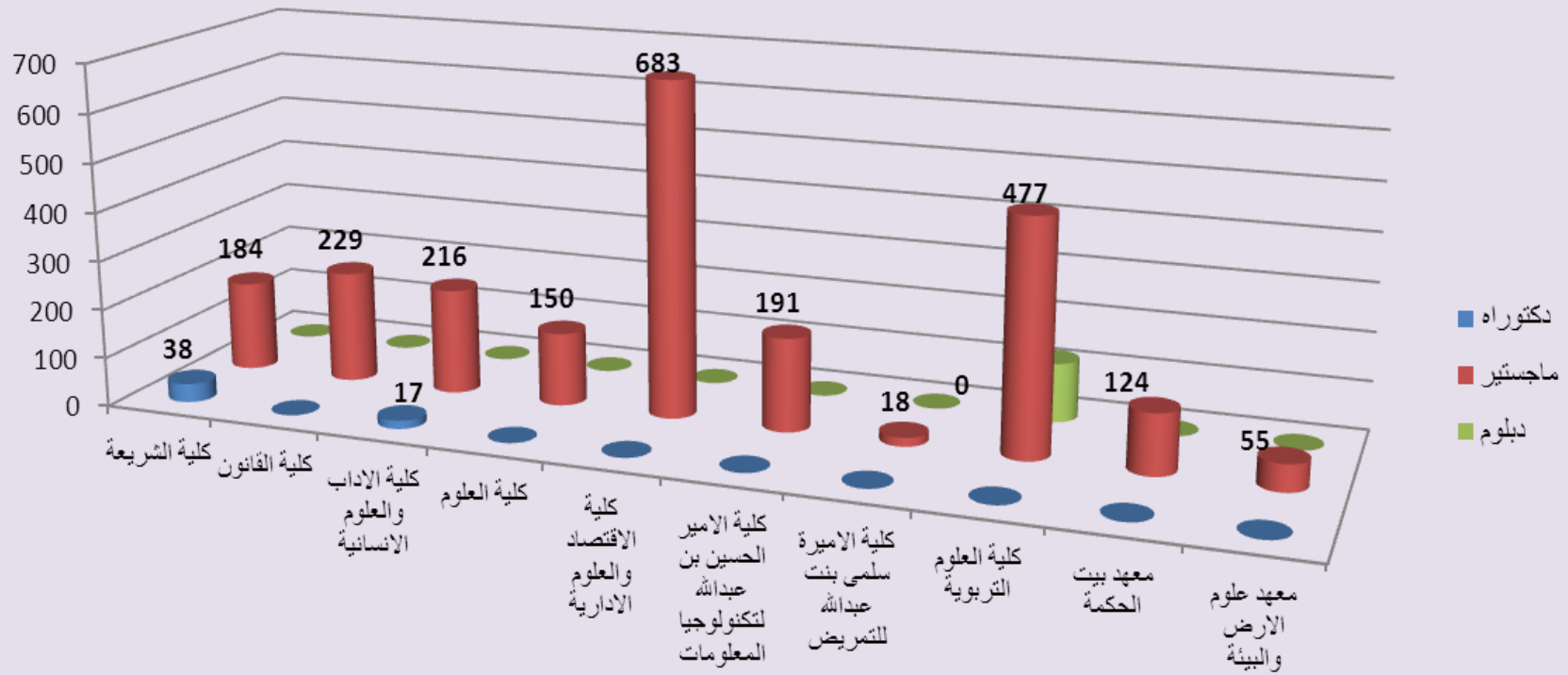
توزيع أعداد طلبة البكالوريوس في الكليات والمعاهد حسب الجنس



أعداد طلبة الدراسات العليا في الكليات والمعاهد حسب الدرجة الجامعية والجنس

المجموع الكلي	الدبلوم العالي			الماجستير			الدكتوراه			الكلية / المعهد	تسلسل
	مجموع	أنثى	ذكر	مجموع	أنثى	ذكر	مجموع	أنثى	ذكر		
222	0	0	0	184	43	141	38	10	28	كلية الشريعة	1
229	0	0	0	229	63	166	0	0	0	كلية القانون	2
233	0	0	0	216	103	113	17	4	13	كلية الآداب والعلوم الإنسانية	3
150	0	0	0	150	85	65	0	0	0	كلية العلوم	4
683	0	0	0	683	208	475	0	0	0	كلية الاقتصاد والعلوم الادارية	5
191	0	0	0	191	92	99	0	0	0	كلية الأمير حسين بن عبدالله لتكنولوجيا المعلومات	6
18	0	0	0	18	11	7	0	0	0	كلية الأميرة سلمى بنت عبدالله للتمريض	7
597	120	78	42	477	230	247	0	0	0	كلية العلوم التربوية	8
124	0	0	0	124	18	106	0	0	0	معهد بيت الحكمة	9
55	0	0	0	55	23	32	0	0	0	معهد علوم الأرض والبيئة	10
51	0	0	0	51	15	36	0	0	0	المعهد العالي للدراسات الإسلامية	11
0	0	0	0	0	0	0	0	0	0	معهد الفلك وعلوم الفضاء	12
2553	120	78	42	2378	891	1487	55	14	41	المجموع	

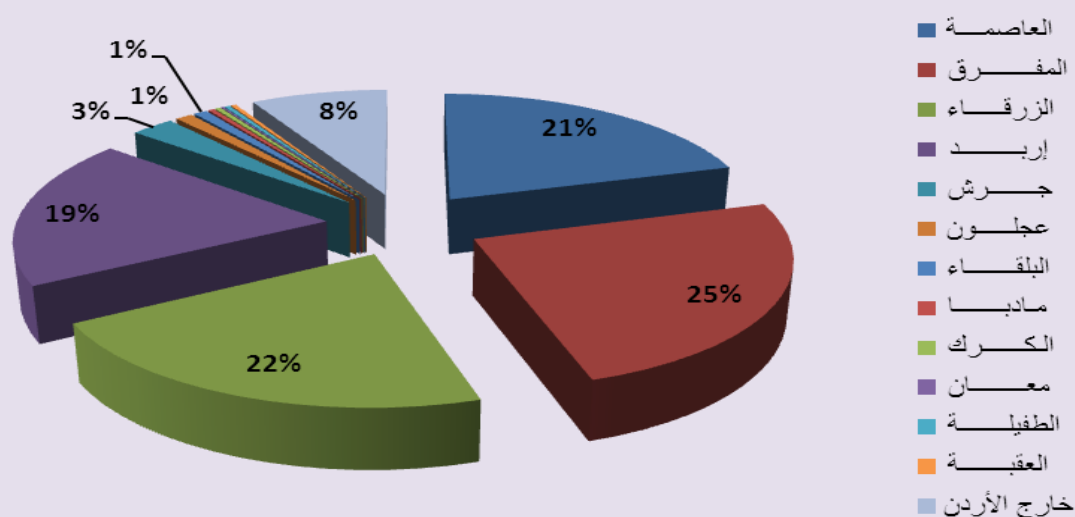
توزيع أعداد طلبة الدراسات العليا في الكليات والمعاهد حسب الدرجة الجامعية



أعداد الطلبة في الجامعة حسب المحافظات

عدد الطلبة	الجنس		المحافظة	تسلسل
	أنثى	ذكر		
4123	2276	1847	العاصمة	1
4959	2896	2053	المفرق	2
4378	2500	1872	الزرقاء	3
3821	1799	2036	إربد	4
524	297	226	جرش	5
204	104	101	عجلون	6
161	83	78	البلقاء	7
74	31	44	مادبا	8
70	31	40	الكرك	9
28	10	18	معان	10
68	18	50	الطفيلة	11
62	25	38	العقبة	12
1650	458	1192	خارج الأردن	13
20123	10528	9595	المجموع	

نسب أعداد الطلبة في الجامعة حسب المحافظات

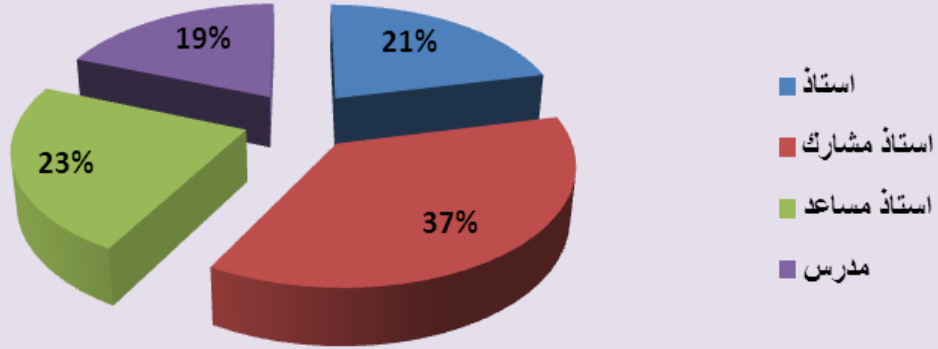


هيئة التدريس

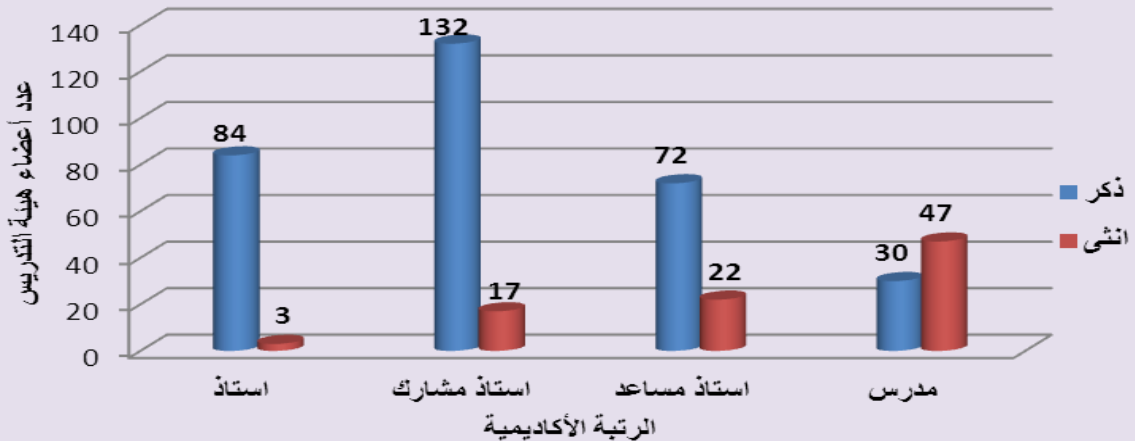
أعداد أعضاء هيئة التدريس حسب الرتبة الأكاديمية والجنس

المجموع	الجنس		الرتبة الأكاديمية
	أنثى	ذكر	
87	3	84	أستاذ
149	17	132	أستاذ مشارك
94	22	72	أستاذ مساعد
77	47	30	مدرس
407	89	318	المجموع

نسب أعضاء هيئة التدريس حسب الرتبة الأكاديمية



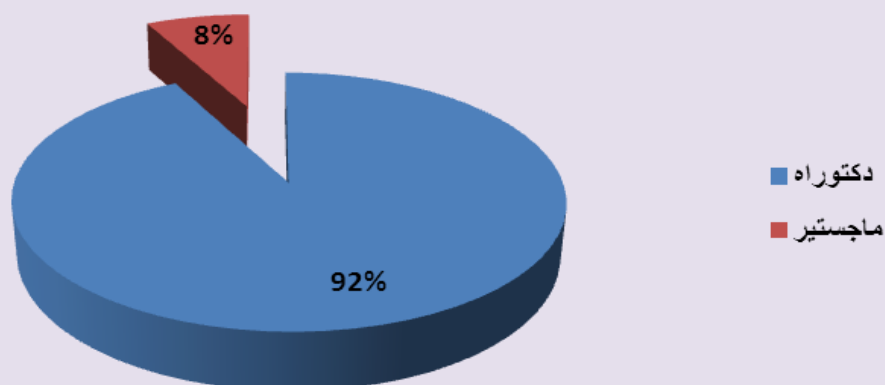
توزيع أعضاء هيئة التدريس حسب الرتبة الأكاديمية والجنس



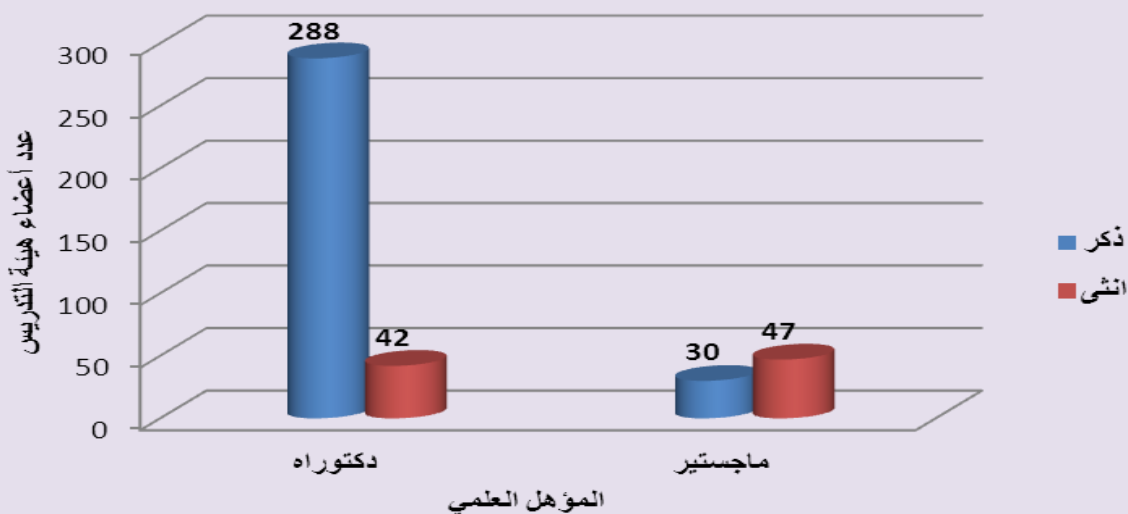
أعداد أعضاء هيئة التدريس حسب المؤهل العلمي والجنس

المجموع	الجنس		المؤهل العلمي
	أنثى	ذكر	
330	42	288	دكتوراه
27	47	30	ماجستير
407	89	318	المجموع

نسب أعضاء هيئة التدريس حسب المؤهل العملي



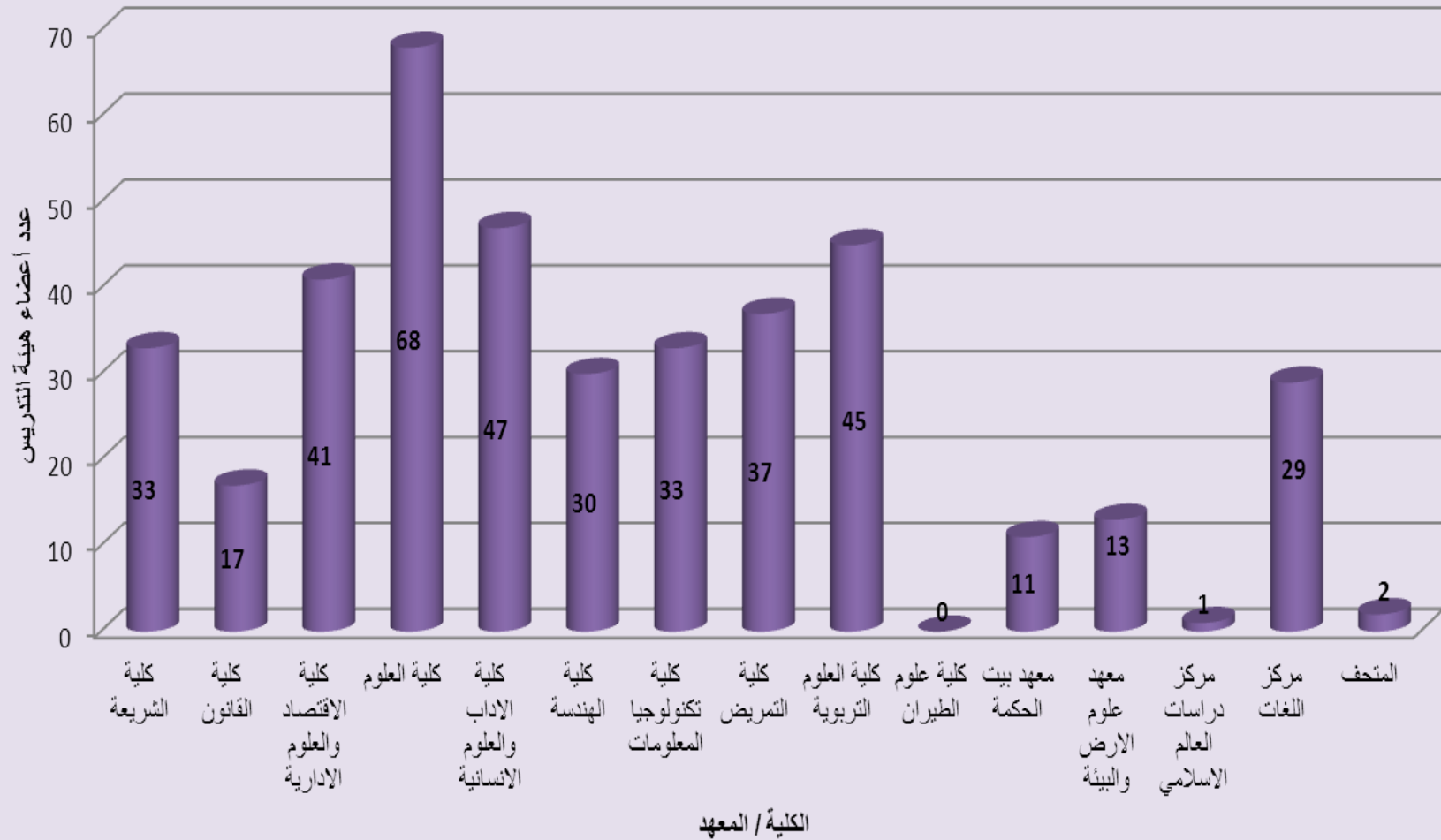
توزيع أعضاء هيئة التدريس حسب المؤهل العملي والجنس



أعداد أعضاء هيئة التدريس في الكليات والمعاهد حسب الجنس

المجموع	الجنس		الكليّة / المعهد	تسلسل
	أنثى	ذكر		
33	4	29	كلية الشريعة	1
17	1	16	كلية القانون	2
41	1	40	كلية الآداب والعلوم الإنسانية	3
68	9	59	كلية العلوم	4
47	9	38	كلية الاقتصاد والعلوم الإدارية	5
30	9	21	كلية الهندسة	6
33	5	28	كلية الأمير حسين بن عبدالله لتكنولوجيا المعلومات	7
37	25	12	كلية الأميرة سلمى بنت عبدالله للتمريض	8
45	8	37	كلية العلوم التربوية	9
0	0	0	كلية علوم الطيران	10
11	0	11	معهد بيت الحكمة	11
13	3	10	معهد علوم الأرض والبيئة	12
1	0	1	مركز دراسات العالم الإسلامي	13
29	15	14	مركز اللغات	14
2	0	2	المتحف	15
407	89	318	المجموع	

توزيع أعضاء هيئة التدريس في الكليات والمعاهد

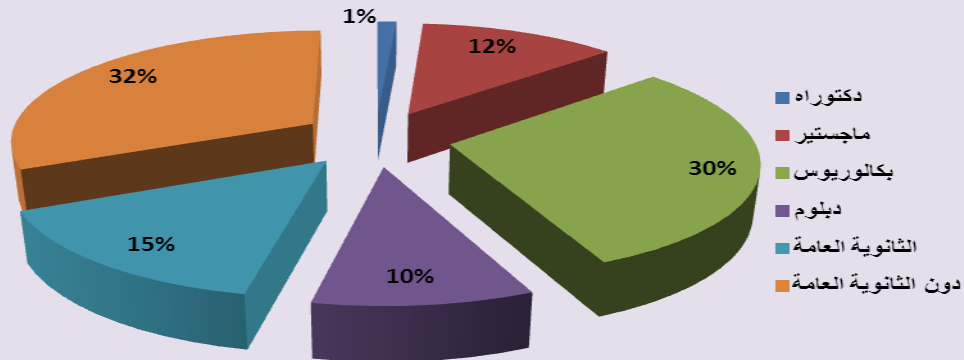


الهيئة الإدارية

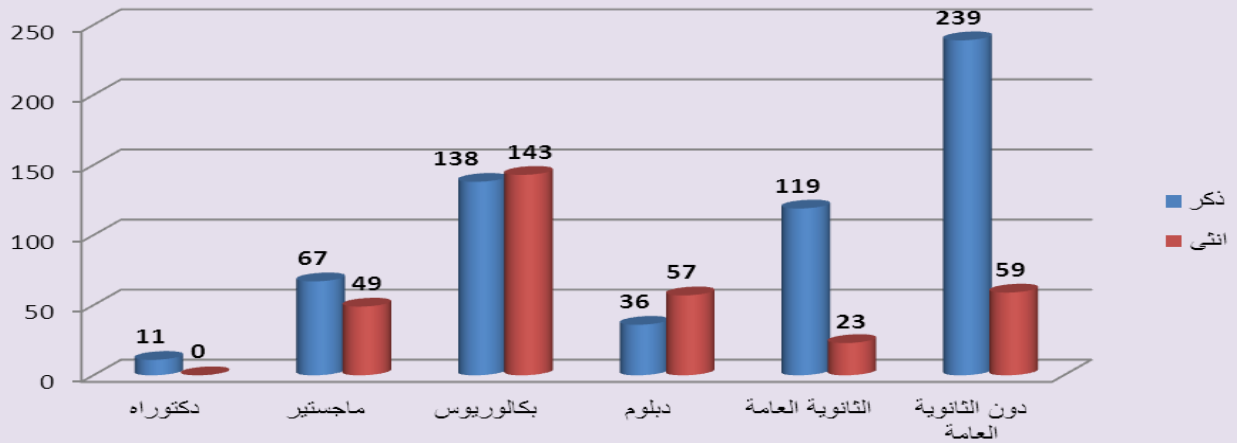
أعداد أعضاء الهيئة الإدارية حسب المؤهل العلمي والجنس

المجموع	الجنس		المؤهل العلمي
	أنثى	ذكر	
11	0	11	دكتوراه
116	49	67	ماجستير
281	143	138	بكالوريوس
93	57	36	دبلوم
142	23	119	الثانوية العامة
298	59	239	دون الثانوية العامة
941	331	610	المجموع

نسب أعضاء الهيئة الادارية حسب المؤهل العملي



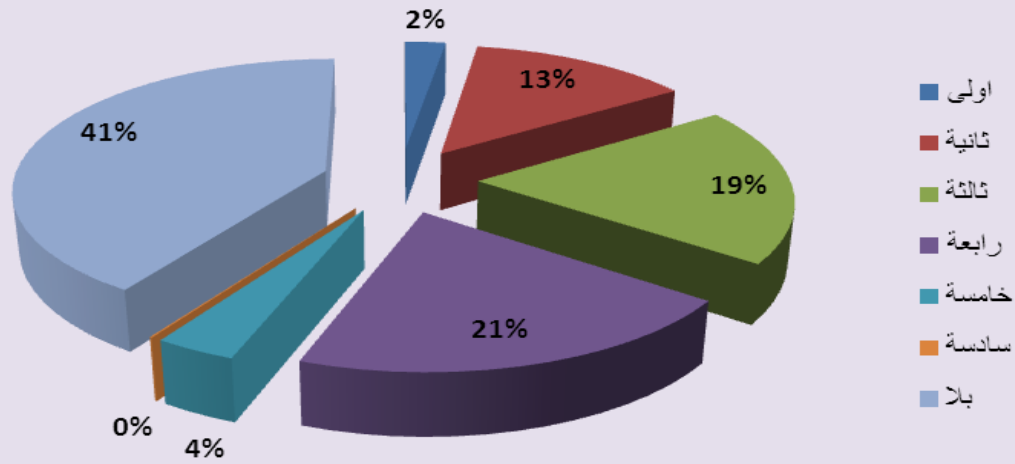
أعداد أعضاء الهيئة الادارية حسب المؤهل العملي والجنس



أعداد أعضاء الهيئة الإدارية حسب الدرجة والجنس

المجموع	الجنس		الدرجة	تسلسل
	أنثى	ذكر		
23	3	20	أولى	1
125	38	87	ثانية	2
182	79	103	ثالثة	3
193	90	103	رابعة	4
34	8	26	خامسة	5
1	1	0	سادسة	6
383	112	271	بلا درجة	7
941	331	610	المجموع	

نسب أعضاء الهيئة الادارية حسب المؤهل العملي



أعداد أعضاء الهيئة الإدارية حسب الجهة والجنس

المجموع	الجنس		الجهة	تسلسل
	أنثى	ذكر		
9	5	4	كلية الشريعة	1
8	3	5	كلية القانون	2
16	9	7	كلية الآداب والعلوم الإنسانية	3
40	27	13	كلية العلوم	4
14	8	6	كلية الاقتصاد والعلوم الادارية	5
33	20	13	كلية الهندسة	6
32	18	14	كلية الأمير حسين بن عبدالله لتكنولوجيا المعلومات	7
27	18	9	كلية الأميرة سلمى بنت عبدالله للتمريض	8
11	8	3	كلية العلوم التربوية	9
1	1	0	كلية علوم الطيران	10
2	1	1	معهد بيت الحكمة	11
17	12	5	معهد علوم الأرض والبيئة	12
2	1	1	معهد الدراسات الاسلامية	13
8	4	4	عمادة البحث العلمي	14
6	1	5	عمادة الدراسات العليا	15
68	28	40	عمادة شؤون الطلبة	16
5	2	3	وحدة الدراسات العمانيّة	17
0	0	0	المركز الثقافي الاسلامي	18
0	0	0	مركز دراسات العالم الاسلامي	19
1	0	1	مركز احياء التراث الاسلامي	20
9	3	6	مركز اللغات	21
65	23	42	مركز الحاسوب	22
1	0	1	مركز بحوث الطاقة	23
1	0	1	مركز التميز والابداع	24
8	1	7	مركز الاستشارات والخدمات الفنية	25
17	10	7	مركز بحوث المياه والبيئة والمناطق الجافة	26

أعداد أعضاء الهيئة الإدارية حسب الجهة والجنس (تابع)

المجموع	الجنس		الجهة	تسلسل
	أنثى	ذكر		
4	1	3	مركز تطوير اداء اعضاء هيئة التدريس	27
38	11	27	المكتبة الهاشمية	28
1	1	0	مجلة البيان	29
6	2	4	دائرة مكتب الرئيس	30
5	2	3	دائرة امانة سر المجالس	31
5	3	2	دائرة الشؤون القانونية	32
7	2	5	دائرة ضمان الجودة والتخطيط	33
30	10	20	دائرة القبول والتسجيل	34
8	1	7	دائرة العطاءات	35
66	1	65	دائرة الهندسة والصيانة	36
43	11	32	الدائرة المالية	37
7	1	6	دائرة الرقابة	38
0	0	0	دائرة الصناديق	39
14	6	8	دائرة الشؤون الادارية	40
7	1	6	دائرة صندوق الاستثمار	41
14	5	9	دائرة شؤون العاملين	42
37	2	35	دائرة اللوازم والمشتريات	43
14	3	11	دائرة العلاقات العامة	43
5	1	4	دائرة الشؤون الإعلامية	44
113	48	65	دائرة الخدمات العامة	45
50	3	47	دائرة الزراعة والمياه والري	46
24	0	24	دائرة الانتاج والتصنيع والتدريب	47
36	12	24	دائرة الامن الجامعي	48
4	1	3	المتحف	49
4	1	3	البرنامج الدولي لبرامج الدراسات العليا	50
941	331	610	المجموع	

أعداد البرامج الدراسية في الكليات والمعاهد حسب الدرجة الجامعية

المجموع	البرامج الدراسية				الكلية / المعهد	تسلسل
	درجة الدكتوراه	درجة الماجستير	درجة الدبلوم	درجة البكالوريوس		
6	1	3	0	2	كلية الشريعة	1
3	0	2	0	1	كلية القانون	2
12	1	4	0	7	كلية الآداب والعلوم الإنسانية	3
9	0	4	0	5	كلية العلوم	4
13	0	6	0	7	كلية الاقتصاد والعلوم الإدارية	5
4	0	0	0	4	كلية الهندسة	6
5	0	2	0	3	كلية الأمير الحسين بن عبدالله لتكنولوجيا المعلومات	7
2	0	1	0	1	كلية الأميرة سلمى بنت عبدالله للتمريض	8
15	0	8	3	4	كلية العلوم التربوية	9
2	0	0	0	2	كلية علوم الطيران	10
2	0	1	0	1	معهد بيت الحكمة	11
4	0	2	0	2	معهد علوم الأرض والبيئة	12
1	0	1	0	0	معهد الفلك وعلوم الفضاء	13
2	0	2	0	0	المعهد العالي للدراسات الإسلامية	14
80	2	36	3	39	المجموع	

توزيع القاعات والمختبرات الحاسوبية حسب الكليات والمباني

عدد الحواسيب	عدد المختبرات	عدد القاعات الصفية	الكلية / المعهد / المركز / الدائرة	تسلسل
30	1	20	كلية الشريعة	1
24	1	4	كلية القانون	2
38	1	8	كلية الآداب والعلوم الإنسانية	3
64	3	15	كلية العلوم	4
80	4		كلية الاقتصاد والعلوم الادارية	5
120	6	6	كلية الهندسة	6
312	14	7	كلية الأمير حسين بن عبدالله لتكنولوجيا المعلومات	7
45	2	2	كلية الأميرة سلمى بنت عبدالله للتمريض	8
124	4	-	كلية العلوم التربوية	9
-	-		كلية علوم الطيران	10
18	1	1	معهد بيت الحكمة	11
44	2	2	معهد علوم الأرض والبيئة	12
-	-	1	معهد الفلك وعلوم الفضاء	13
20	1	-	مركز تطوير أعضاء هيئة التدريس	14
40	2	-	مركز الاستشارات وخدمة المجتمع	15
300	10	-	مركز اللغات	16
10	1	-	مركز الحاسوب	17
87	3	29	مجمع قريش	18
-	-	20	مجمع بني هاشم	19
110	3	4	مبنى الإمام مسلم	20
70	2	-	مبنى عكاظ	21
15	1	-	المكتبة الهاشمية	22
1557	62	129	المجموع	

عدد أجهزة الحاسوب وملحقاتها في الجامعة باستثناء المختبرات

العدد	المادة	تسلسل
1204	جهاز حاسوب شخصي	1
86	جهاز حاسوب نقال	2
366	طابعة ليزيرية	3
29	طابعة نقطية	4
16	طابعة نفثية	5
7	طابعة سطرية	6
1708	المجموع	

موجودات المكتبة الهاشمية من الكتب والدوريات

عدد الكتب	نوع الكتب	تسلسل
126,530	الكتب العربية	1
34,371	الكتب الإنجليزية	2
19,987	المراجع العربية	3
5,150	المراجع الإنجليزية	4
4,070	الرسائل العربية	5
167	الرسائل الإنجليزية	6
3,421	المجموعات الخاصة العربية	7
4,071	المجموعات الخاصة الإنجليزية	8
33,020	الدوريات العربية والإنجليزية	9
865	المواد السمعية والبصرية	10
70,000	الكتب الإلكترونية	11
301,652	المجموع	

الحرم الجامعي

7,173 دونم	مساحة الجامعة
541 دونم	المساحة المقام عليها مباني الجامعة
7%	النسبة المئوية للمساحة المستغلة (مباني)
93%	النسبة المئوية للمساحة الشاغرة (بدون مباني)
113 مبنى	عدد المباني التابعة للجامعة داخل الحرم الجامعي
129	عدد القاعات التدريسية في مختلف مباني الجامعة
62	عدد المختبرات الحاسوبية في مختلف مباني الجامعة

الإنتاج الزراعي

32000 شجرة	عدد أشجار الزيتون في الجامعة
130000 شجرة	عدد الأشجار الحرجية في الجامعة
2748 دونم	المساحة الإجمالية المزروعة أشجار (زيتون + حرجي)

تم بحمد الله